

ITW

INTERNATIONALE TRANSPORTE WÄHNER

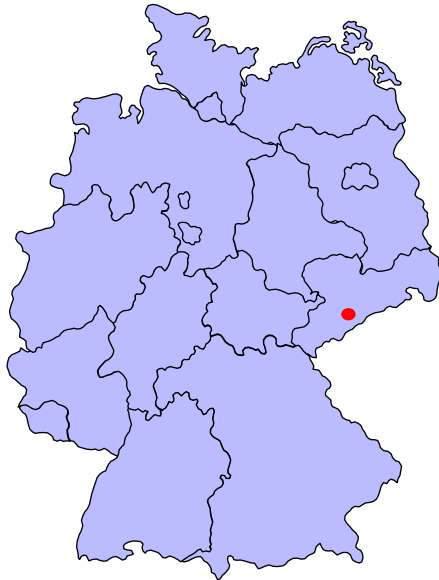
Unternehmenspräsentation



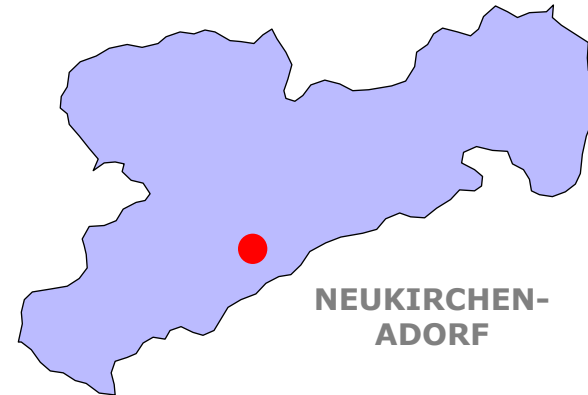


ITW - Internationale Transporte Wähler - Unternehmenssitz

Deutschland



Sachsen



Unternehmenssitz



Unternehmensbereiche



Unternehmensgeschichte



Kontakt



Partner



Ende





ITW - Internationale Transporte Wähler - Unternehmensbereiche

Containertransporte			Silotransporte
Kühlcontainer	Gefahrgutcontainer	Standardcontainer	Standardsilo
<p>Optimale Versorgung der Kühlfracht</p> <ul style="list-style-type: none"> durch eigene Unterflurdieselegeneratoren können wir Kühlcontainer unabhängig von externen Kühlaggregaten sicher betreiben 	<p>Sicherheit für gefährlichen Medien</p> <ul style="list-style-type: none"> speziell für Gefahrgut ausgerüstete Chassis Sattelzugmaschinen mit <ul style="list-style-type: none"> Gefahrgutpaket Abstandsregelautomat Bremsassistent 	<p>Flexibilität für alle Containerformate</p> <ul style="list-style-type: none"> Standardcontainer High-Cube Container Open Top 45 ft. Container etc. 	<p>Moderne Silotransporte</p> <ul style="list-style-type: none"> 60m³ Siloaufleger Satellitenkommunikation moderne Sattelzugmaschinen
			





ITW - Internationale Transporte Wähler - Unternehmensgeschichte



1990

1992

1997 ...

2001

2008 ...

2009

2010

Gründung des Unternehmens mit einem Mietfahrzeug

Beschaffung des ersten eigenen Lkw

Ständige Erneuerung des Fuhrparks

Einstieg in das Silogeschäft als weiteren Geschäftszweig

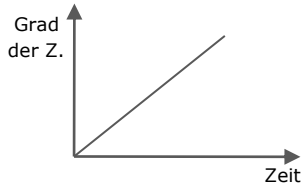
Zukauf weiterer Fahrzeuge

Ausbau der Technik auf die Anforderungen für Kühlcontainer und Gefahrgut

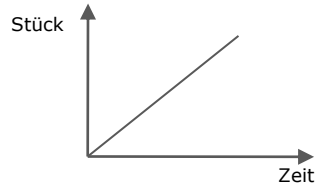
Einstieg des ersten Subunternehmens bei ITW

Jubiläum 20 Jahre Internationale Transporte Wähler

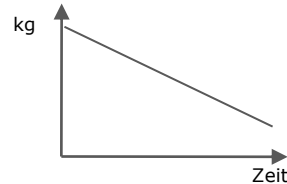
Zuverlässigkeit



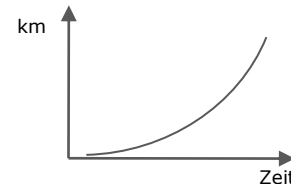
Anzahl Fahrzeuge



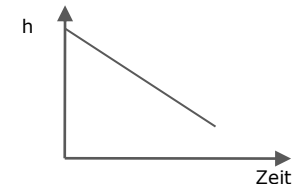
Ausstoß CO₂



Anzahl Kilometer/Jahr



Standzeiten



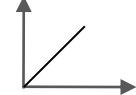
Unternehmenssitz



Unternehmensbereiche



Unternehmensgeschichte



Kontakt



Partner



Ende





ITW - Internationale Transporte Wähler - Kontakt

Ansprechpartner:

- Geschäftsinhaber
Herr Joachim Wähler
Email: Joachim.Waehner@ict-waehner.de
Telefon: (0 37 21) 2 05 40
Telefax: (0 37 21) 26 52 19
- Abrechnung und Buchführung
Frau Anne-Kathrin Wähler
Email: Anne-Kathrin.Waehner@ict-waehner.de
Telefon: (0 37 21) 2 05 40
Telefax: (0 37 21) 26 52 19
- IT und Planung
Herr Nils Wähler
Email: Nils.Waehner@ict-waehner.de
- Internet
www.ict-waehner.de



Unternehmenssitz



Unternehmensbereiche



Unternehmensgeschichte



Kontakt



Partner



Ende





ITW dankt all seinen Partnern für die gute Zusammenarbeit



Schloz Wöllenstein
menschlich und kompetent

Chemnitz | Freiberg | Frankenberg | Annaberg-Buchholz | www.swmb.de



württembergische

Partner von Wüstenrot

Mario Hübsch

Württembergische Versicherung AG
Alfred-Kempe-Straße 41
09366 Stollberg
Tel.: (01 70) 8 98 40 32

Herzlichen Dank für die stets angenehme und vertrauensvolle Zusammenarbeit.



TRAILER

www.muv-trailer.de

Individuell, zuverlässig, flexibel



CONTLOG

Container Logistik GmbH

Nehlsstraße / Schuppen 72

D-20457 Hamburg

Tel: +49 40 3174691

Contlog-Hamburg@t-online.de

Unternehmensitz



Unternehmensbereiche



Unternehmensgeschichte



Kontakt



Partner



Ende





Wir danken Ihnen
für Ihr Interesse.

Unternehmenssitz



Unternehmensbereiche



Unternehmensgeschichte



Kontakt



Partner



Ende

